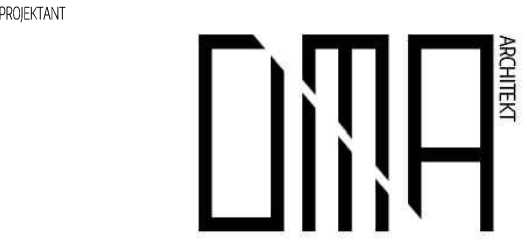


BILANS POWIERZCHNI - PARTER		
NR POM.	POMIESZCZENIE	POW. UŻYTKOWA[M2]
0.1	KOMUNIKACJA	5.56
0.2	KOMUNIKACJA	36.57
0.3	WC	10.03
0.4	MAGAZYN	20.15
0.5	MAGAZYN	15.44
0.6	PIWNIA	43.55
0.7	PIWNIA	46.07
0.8	PIWNIA	14.57
0.9	WEZEŁ Ciepły	19.50
0.10	KOTŁOWNIA	29.48
0.11	POMIESZCZENIE	13.00
0.12	KOMUNIKACJA	4.76
0.13	KOMUNIKACJA	6.94
0.14	PIWNIA	12.65
0.15	KOMUNIKACJA	9.29
SUMA		282,3000
POW. WEWN. KOND.		524.81
POW. CAŁKOWITA KOND.		583.72

- UWAGI:
- WSZYSTKIE ROBOTY NALEŻY WYKONYWAĆ ZGODNIE Z POLSKIMI NORMAMI, "WARUNKAMI TECHNICZNYMI POLSKIMI NORMAMI, "WARUNKAMI TECHNICZNYMI WYKONANIA I ODBIORU ROBÓT, BUDOWLANO-MONTAŻOWYCH OPRACOWANIAMI PRZEZ INSTYTUT TECHNIKI BUDOWLANEJ ORAZ ZASADAMI WIEDZY I SZTUKI BUDOWLANEJ.
  - NALEŻY ZWRÓCIĆ SZCZEGÓLNA UWAGĘ NA ZACHOWANIE JEDNAKOWEGO POZIOMU RÓŻNYCH RODZAJÓW POSADZEK. ODCHYLENIA OD PROJEKTU NALEŻY KONSULTOWAĆ Z PROJEKTANTEM.
  - WSZELKIE ELEMENTY RUCHOME, ELEMENTY WYPOSAŻENIA, W SZCZEGÓLNOŚCI ELEMENTY STOLARKI I ŚLUSARKI OKIENNEJ I DRZWIOWEJ, SZKIEŁ, FASAD, OKŁADZIN ELEWACYJNYCH, BALUSTRAD, PORĘCZY I POCHWYTÓW, ODBIÓRNIKÓW WEWNĘTRZNYCH I INNYCH NALEŻY ZAMAWIAĆ I WYKONYWAĆ NA PODSTAWIE ZWERYFIKOWANYCH OBIARÓW RZECZYWISTYCH WYKONANYCH NA OBIEKCIE.
  - W WYKONANIU OTWORÓW OKIENNYCH W ŚCIANACH NIE DOPUSZCZA SIĘ WYMIARÓW MNIJSZYCH NIŻ OKREŚLONE W DOKUMENTACJI, A TOLERANCJA DODATNA MOŻE WYNOŚĆ DO 20 MM. KAŻDORAZOWO WERYFIKOWAĆ ZGODNOŚĆ SZEROKOŚCI OTWORU Z SZEROKOŚCIĄ OKNA DLA UNIKNIĘCIA NIEZGODNOŚCI.
  - PRZY WYKONANIU OTWORÓW DRZWIOWYCH SKONFRONTOWAĆ WYMIARY Z ZESTAWIENIEM STOLARKI ORAZ FAKTYCZNYM ZAMAWIANYM ASORTYMENTEM DLA UNIKNIĘCIA NIESOŚŁOŚCI.
  - PRZED WYKONANIEM KAŻDEGO OTWORU W ŚCIANACH I STROPACH WERYFIKOWAĆ ICH ROZMIARY Z PROJEKTOWANYM ASORTYMENTEM LUB WYPOSAŻENIEM. MUROWANIE OKREŚLONYCH PARTII ŚCIAN REALIZOWAĆ PO WERYFIKACJI OPRACOWAŃ BRANŻOWYCH (PRZEBIEG INSTALACJI).
  - DOPUSZCZA SIĘ ZASTOSOWANIE MATERIAŁÓW ZAMENNYCH POD WARUNKIEM, ŻE POSIADAJĄ ONE CECHY NIE GORSZE JAKOŚCIOWO I TECHNICZNIE OD WSKAZANYCH W PROJEKCIE A TAKŻE POD WARUNKIEM UZYSKANIA ZGODY PROJEKTANTA.
  - KAŻDY ELEMENT PROJEKTOWY NALEŻY ROZPATRYWAĆ I ROZPOZNAWAĆ W DOKUMENTACJI W KONTEKŚCIE WSZYSTKICH RYSUNKÓW, KTÓRE DO TEGO ELEMENTU SIE ODNOSZĄ Z UWZGLĘDNIENIEM WSZYSTKICH INFORMACJI OPISOWYCH I ZASAD SZTUKI BUDOWLANEJ.
  - BRAK WSKAZANIA NA RYSUNKU TECHNICZNYM ELEMENTU, KTÓREGO ZASTOSOWANIE WYNIKA ZE ZNANYCH LUB POWSZECHNIE PRZYJĘTYCH ROZWAŻAŃ W ZAKRESIE SZTUKI BUDOWLANEJ NIE ZWALNIA WYKONAWCY Z KONECZNOŚCI SKALKULOWANIA I ZASTOSOWANIA TAKIEGO ELEMENTU W PORÓZUMIENIU Z INWESTOREM A TAKŻE Z PROJEKTANTEM I ZA JEGO ZGODĄ.
  - NALEŻY UWZGLĘDNIĆ PRZEJŚCIA PRZEZ STROPY OTWORÓW INSTALACYJNYCH ROZPATRUJĄC I OPERUJĄC SIE O RYSUNKI BRANŻOWE.
  - W PRZYPADKU JAKIEJKOLWIEK ROZBIEŻNOŚCI W DOKUMENTACJI NALEŻY KONSULTOWAĆ SIE Z PROJEKTANTEM.
  - ZGODNIE Z ART. 22 UST.2 DNIA 7 LIPCA 1994 ROKU PRAWO BUDOWLANE (TJ. DZ.U. Z 2023, POZ. ZMIANAMI) KIEROWNIK BUDOWY MA OBOWIĄZEK REALIZACJI OBIEKTU ZGODNIE Z OBOWIĄZUJĄCYMI PRZEPISAMI I SZTUKĄ BUDOWLANĄ.



DOBROMIR MAREK ARCHITEKT  
UL. BUDOWLANYCH 20, 63-400 OSTRÓW WLKP.  
TEL: 500 374 175 DOBROMIR MAREK  
EMAIL: INFO@DOBROMIRMAREK.PL

INWESTOR  
OSTROWSKIE TOWARZYSTWO BUDOWNICTWA SPOŁECZNEGO SP. Z O.O., UL. MARII KONOPNICKEJ 58, 63-400 OSTRÓW WLKP

PROJEKT  
PRZEBUDOWA I ROZBUDOWA ORAZ ZMIANA SPOSOBU UŻYTKOWANIA BUDYNKU PRZEDSZKOLA NA BUDYNK MIESZKALNY  
JEDN. EWID: 30101\_1; OBRĘB 0070, DZ NR 16/2; OBRĘB 0069, DZ NR 28/5

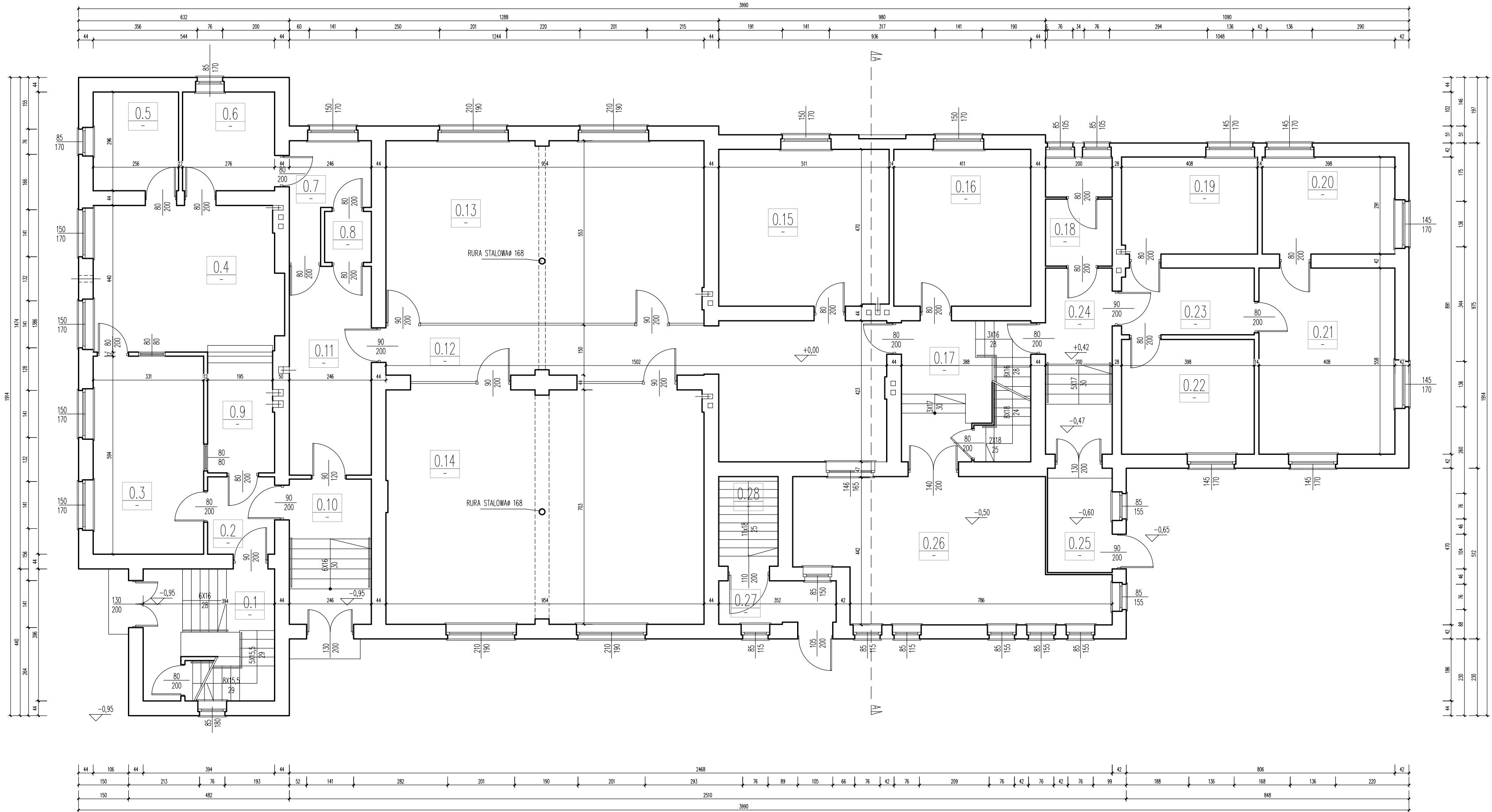
### INWENTARYZACJA - RZUT PIWNICY

PROJEKTANT	UPRAWNIENIA	PODPIS / DATA
MGR INŻ. ARCH. DOBROMIR MAREK	WP-01A/OKK/UPB/30/2010	2023-09-26
SPRAWDZAJĄCY	UPRAWNIENIA	PODPIS / DATA
MGR INŻ. ARCH. ANETA JAŚ-TOMCZAK	S2/MPKOK/2022	2023-09-26

RYSUNEK NIE MOŻE BYĆ W CAŁOŚCI LUB W CZĘŚCI PRZEPYSOWANY, ZUPRZECZONY LUB OSTRZYGANY! KOMUNIKUNEK, BEZ PRZEBIEGU ZGODY AUTORA.

PRZEDNACZENIE  
PROJEKT ARCHITEKTONICZNO-BUDOWLANY

BRANŻA	ARCHITEKTURA	
DATA/DATE	2023-09-26	11
SKALA/SCALE	1:100	



BILANS POWIERZCHNI - PARTER		
NR POM.	POMIESZCZENIE	POW. UŻYTKOWA[M2]
0.1	KŁATKA SCHODOWA	15.60
0.2	KOMUNIKACJA	4.66
0.3	KUCHNIA	19.66
0.4	KUCHNIA	24.45
0.5	MAGAZYN	7.58
0.6	OBIERALNIA	8.17
0.7	POM. SPOŁECZNE	6.48
0.8	WC	2.14
0.9	ZMYWALNIA	6.93
0.10	KOMUNIKACJA	10.70
0.11	KOMUNIKACJA	15.42
0.12	KOMUNIKACJA	36.01
0.13	SALA	52.14
0.14	SALA	67.01
0.15	WC	23.97
0.16	POKÓJ	19.32
0.17	KOMUNIKACJA	16.41
0.18	POM. SPOŁECZNE	6.46
0.19	POKÓJ	11.84
0.20	POKÓJ	11.58
0.21	POKÓJ	22.77
0.22	POKÓJ	13.69
0.23	KOMUNIKACJA	7.96
0.24	KOMUNIKACJA	11.16
0.25	KOMUNIKACJA	6.07
0.26	POKÓJ	33.76
0.27	KOMUNIKACJA	4.58
0.28	KŁATKA SCHODOWA	4.79
SUMA		471,3100
POW. WEWN. KOND.		528.79
POW. CAŁKOWITA KOND.		529.30

- UWAG:
1. WSZYSTKIE ROBOTY NALEŻY WYKONYWAĆ ZGODNIE Z POLSKIMI NORMAMI, "WARUNKAMI TECHNICZNYMI POLSKIMI NORMAMI", "WARUNKAMI TECHNICZNYMI WYKONANIA I ODBIORU ROBÓT, BUDOWLANO-MONTAŻOWYCH OPRACOWANYMI PRZEZ INSTYTUT TECHNIKI BUDOWLANEJ ORAZ ZASADAMI WIEDZY I SZTUKI BUDOWLANEJ.
2. NALEŻY ZWRÓCIĆ SZCZEGÓLNA UWAGĘ NA ZACHOWANIE JEDNAKOWEGO POZIOMU RÓŻNYCH RODZAJÓW POSADZEK. ODCZYTKI OD PROJEKTU NALEŻY KONSULTOWAĆ Z PROJEKTANTEM.
3. WSZELKIE ELEMENTY RUCHOME, ELEMENTY WYPOSAŻENIA, W SZCZEGÓLNOŚCI ELEMENTY STOLARKI I ŚLUSARKI OKIENNEJ I DRZWIOWEJ, SZKIEŁ, FASAD, OKŁADZIN ELEWACYJNYCH, BALUSTRAD, PORĘCZY I POCHWYTÓW, OBOJNIKÓW WEWNĘTRZNYCH I INNYCH NALEŻY ZAMAWIAĆ I WYKONYWAĆ NA PODSTAWIE ZWERYFIKOWANYCH OBIARÓW RZECZYWISTYCH WYKONANYCH NA OBIEKcie.
4. W WYKONANIU OTWORÓW OKIENNYCH W ŚCIANACH NIE DOPUSZCZA SIĘ WYMIARÓW MNIEJSZYCH NIŻ OKREŚLONE W DOKUMENTACJI, A TOLERANCJA DODATNIA MOŻE WYNOŚĆ DO 20 MM. KAŻDORAZOWO WERYFIKOWAĆ ZGODNOŚĆ SZEROKOŚCI OTWORU Z SZEROKOŚCIĄ OKNA DLA UNIKNIĘCIA NIEZGODNOŚCI.
5. PRZY WYKONYWANIU OTWORÓW DRZWIOWYCH SKONFIRMOWAĆ WYMIARY Z ZESTAWIENIEM STOLARKI ORAZ FAKTYCZNYM ZAMAWIANYM ASORTYMENTEM DLA UNIKNIĘCIA NIESÓŁNOŚCI.
6. PRZED WYKONANIEM KAŻDEGO OTWORU W ŚCIANACH I STROPACH WERYFIKOWAĆ ICH ROZMIARY Z PROJEKTOWANYM ASORTYMENTEM LUB WYPOSAŻENIEM. MUROWANIE OKREŚLONYCH PARTII ŚCIAN REALIZOWAĆ PO WERYFIKACJI OPRACOWAŃ BRANŻOWYCH (PRZEBIEGI INSTALACJI).
7. DOPUSZCZA SIĘ ZASTOSOWANIE MATERIAŁÓW ZAMIENNYCH POD WARUNKIEM, ŻE POSIADAJĄ ONE ODCZY NIE GORSZE JAKOŚCIOWO I TECHNICZNIE OD WSKAZANYCH W PROJEKcie. A TAKŻE POD WARUNKIEM OZYSKANIA ZGODY PROJEKTANTA.
8. KAŻDY ELEMENT PROJEKTOWY NALEŻY ROZPATRYWAĆ I ROZPODZIAGAĆ W DOKUMENTACJI W KONTEKście WSZYSTKICH RYSUNKÓW, KTÓRE DO TEGO ELEMENTU SIĘ ODNOŚĄ Z UWZGLĘDNIENIEM WSZYSTKICH INFORMACJI OPISOWYCH I ZASAD SZTUKI BUDOWLANEJ.
9. BRAK WSKAZANIA NA RYSUNKU TECHNICZNYM ELEMENTU, KTÓREGO ZASTOSOWANIE WYNIKA ZE ZNANYCH LUB POWSZECHNIE PRZYJĘTYCH ROZWIĄZAŃ W ZAKRESIE SZTUKI BUDOWLANEJ NIE ZWALNIA WYKONAWCY Z KONIECZNOŚCI SKALKULOWANIA I ZASTOSOWANIA TAKIEGO ELEMENTU W PORÓZUMIENIU Z INWESTYTOREM A TAKŻE Z PROJEKTANTEM I ZA JEGO ZGODĄ.
10. NALEŻY UWZGLĘDNIĆ PRZESŁONA PRZEZ STROPY OTWORÓW INSTALACYJNYCH ROZPATRYWAĆ I OPERACJA SIĘ O RYSUNKI BRANŻOWE.
11. W PRZYPADKU JAKIEKOLWIEK ROZBIEŻNOŚCI W DOKUMENTACJI NALEŻY KONSULTOWAĆ SIĘ Z PROJEKTANTEM.
12. ZGODNIE Z ART. 22 UST.2 DNIA 7 LIPCA 1994 ROKU PRAWO BUDOWLANE (T.J. DZ.U. Z 2023, POZ. ZMIANAMI) KIEROWNIK BUDOWY MA OBOWIĄZEK REALIZACJA OBIEKTU ZGODNIE Z OBIĄŻAJĄCYMI PRZEPISAMI I SZTUKĄ BUDOWLANĄ.

PROJEKTANT

OBDOBIMIR MAREK ARCHITEKT

UL. BUDOWLANA 20, 63-400 OSTROW WŁKP.,  
TEL: 500 374 175 DOBDOBIMIR MAREK  
EMAIL: INFO@DOBDOBIMIR.MAREK.PL

INWESTOR

OSTROWSKIE TOWARZYSTWO BUDOWNICTWA SPOŁECZNEGO SP. Z O.O.; UL. MARI KONOPNICKEJ 58, 63-400 OSTROW WŁKP.

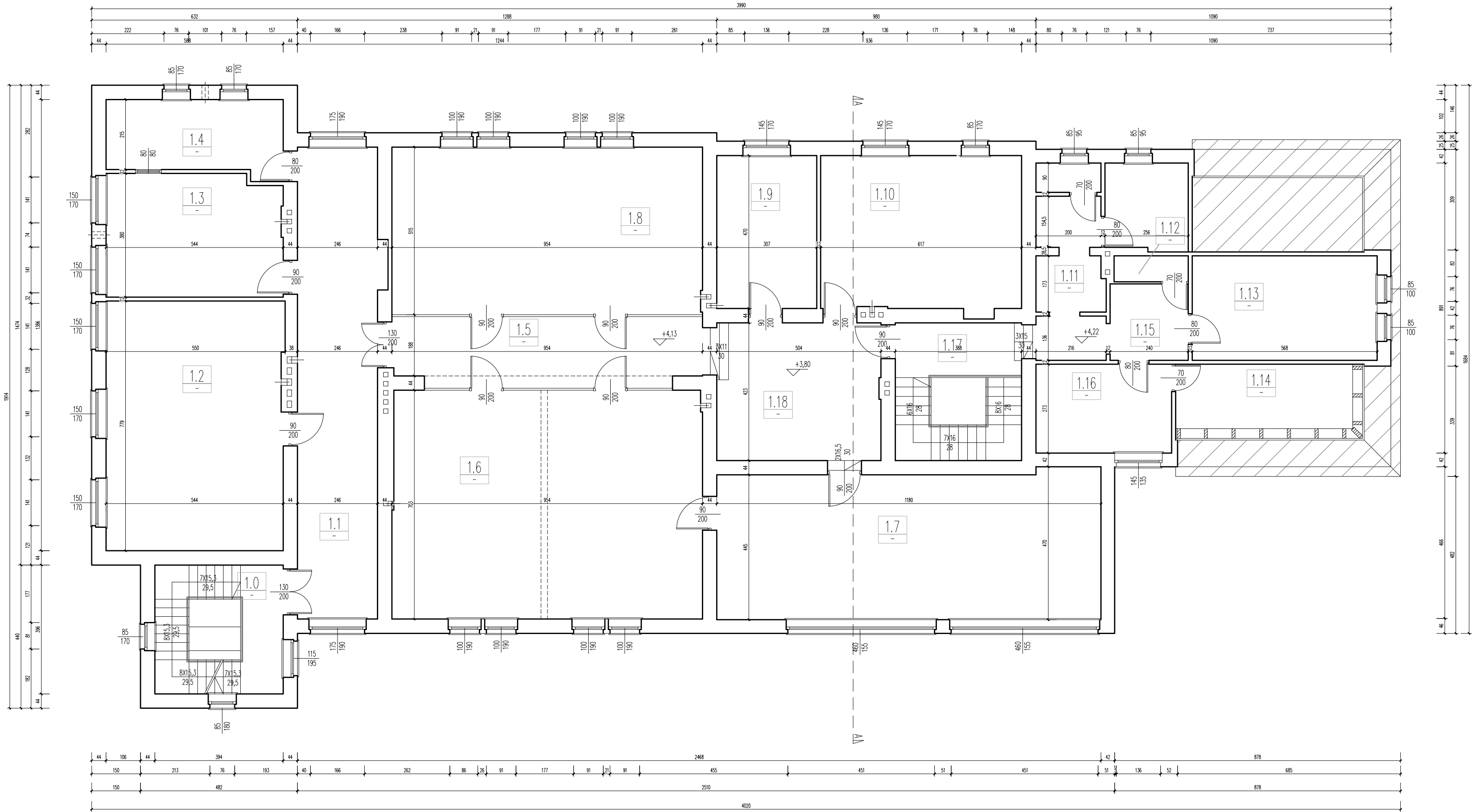
PROJEKT

PRZEBUDOWA I ROZBUDOWA ORAZ ZMIANA SPOSOBU UŻYTKOWANIA BUDYNKU PRZEDSZKOLA NA BUDYNEK MIESZKALNY  
JEDN. EWID. 30101.1; OBRĘB 0070, DZ NR 16/2; OBRĘB 0069; DZ NR 28/5

TEMAT

INWENTARYZACJA - RZUT PRZYZIEMI

PROJEKTANT	UPRAWNIENIA	PODPIS / DATA
MGR INŻ. ARCH. DOBDOBIMIR MAREK	WP-01A/OKK/UPB/0302010	2023-09-26
SPRAWDZAJĄCY	UPRAWNIENIA	PODPIS / DATA
MGR INŻ. ARCH. ANETA JAŚ-TOMCZAK	SZ/WP/OKK/2022	2023-09-26
POSIADANYCH NIE MOŻE BYĆ W CAŁOŚCI LUB W CZĘŚCI PRZEPISY WYKONYWANYCH LUB OSTAŃCOWY KONTROLI, BEZ PREWENIJI I ZGODY AUTORA.		
PRZEZNACZENIE		
PROJEKT ARCHITEKTONICZNO-BUDOWLANY		
BRANŻA	ARCHITEKTURA	
DATA/DATY	2023-09-26	12
SKALA/SCALE	1:100	



BILANS POWIERZCHNI - PARTER		
NR POM.	POMIESZCZENIE	POW. UŻYTKOWA[M2]
1.0	KLATKA SCHODOWA	15.60
1.1	KOMUNIKACJA	36.17
1.2	SALA	41.68
1.3	KUCHNIA	20.26
1.4	ZMYWALNIA	12.07
1.5	KOMUNIKACJA	20.15
1.6	SALA	66.81
1.7	SALA	53.01
1.8	SALA	49.13
1.9	POKOJ	14.43
1.10	ŁAZIENKA	29.74
1.11	POM. SOCJALNE	9.32
1.12	WAGAZYN	1.89
1.13	POKOJ	18.23
1.14	STRYCH	10.77
1.15	KOMUNIKACJA	8.69
1.16	POKOJ	11.38
1.17	KLATKA SCHODOWA	16.87
1.18	KOMUNIKACJA	21.32
SUMA		456,9500
POW. WEWN. KOND.		529.03
POW. CAŁKOWITA KOND.		579.30

UWAG:  
1. WSZYSTKIE ROBOTY NALEŻY WYKONYWAĆ ZGODNIE Z POLSKIMI NORMAMI, "WARUNKAMI TECHNICZNYMI POLSKICH NORMAMI", "WARUNKAMI TECHNICZNYMI WYKONANIA I ODBIORU ROBÓT, BUDOWLANO-MONTAŻOWYCH OPRACOWANYMI PRZEZ INSTYTUT TECHNIKI BUDOWLANEJ ORAZ ZASADAMI WIEDZY I SZUKI BUDOWLANEJ.

2. NALEŻY ZWRÓCIĆ SZCZEGÓLNĄ UWAGĘ NA ZACHOWANIE JEDNAKOWEGO POZIOMU RÓŻNYCH RODZAJÓW POSADZEK, ODCZYTKI OD PROJEKTU NALEŻY KONSULTOWAĆ Z PROJEKTANTEM.

3. WSZELKIE ELEMENTY RUCHOME, ELEMENTY WYPOSAŻENIA, W SZCZEGÓLNOŚCI ELEMENTY STOLARKI I ŚLUSARKI OKIENNEJ I DRZWIOWEJ, SZKŁEŃ, FASAD, OKŁADZIN ELEWACYJNYCH, BALUSTRAD, PORĘCZY I POCHWYTÓW, OBOJUNKÓW WEWNĘTRZNYCH I INNYCH NALEŻY ZAMAWIAĆ I WYKONYWAĆ NA PODSTAWIE ZWERYFIKOWANYCH ODMARÓW RZECZYWISTYCH WYKONANYCH NA OBIEKCIE.

4. W WYKONANIU OTWORÓW OKIENNYCH W ŚCIANACH NIE DOPUSZCZA SIĘ WYMIARÓW MNIEJSZYCH NIŻ OKREŚLONE W DOKUMENTACJI, A TOLERANCJA DODATNA MOŻE WYNOŚYĆ DO 20 MM. KAZDORAZOWO WERYFIKOWAĆ ZGODNOŚĆ SZEROKOŚCI OTWORU Z SZEROKOŚCIĄ OKNA DLA UNIKNIECIA NIEZGODNOŚCI.

5. PRZY WYKONYWANIU OTWORÓW DRZWIOWYCH SKONFRONTOWAĆ WYMIARY Z ZESTAWIENIEM STOLARKI ORAZ FAKTYCZNYM ZAMAWIANYM ASORTYMENTEM DLA UNIKNIECIA NIEŚCISŁOŚCI.

6. PRZED WYKONANIEM KĄDEGO OTWORU W ŚCIANACH I STROPACH WERYFIKOWAĆ ICH ROZMIARY Z PROJEKTOWANYM ASORTYMENTEM LUB WYPOSAŻENIEM. MUROWANIE OKREŚLONYCH PARTI ŚCIAN REALIZOWAĆ PO WERYFIKACJI OPRACOWAŃ BRANŻOWYCH (PRZEBIEG INSTALACJI).

7. DOPUSZCZA SIĘ ZASTOSOWANIE MATERIAŁÓW ZAMIENNYCH POD WARUNKIEM, ŻE POSIADAJĄ ONE CECHY NIE GORSZE JAKOŚCIOWO I TECHNICZNIE OD WSKAZANYCH W PROJEKCIE A TAKŻE POD WARUNKIEM UZYSKANIA ZGODY PROJEKTANTA.

8. KAŻDY ELEMENT PROJEKTOWY NALEŻY ROZPATRYWAĆ I ROZPOZNAWAĆ W DOKUMENTACJI W KONTEKŚCIE WSZYSTKICH RYSUNKÓW, KTÓRE DO TEGO ELEMENTU SIĘ ODNOSZĄ Z UWZGLĘDNIENIEM WSZYSTKICH INFORMACJI OPISOWYCH I ZASAD SZUKI BUDOWLANEJ.

9. BRAK WSKAZANIA NA RYSUNKU TECHNICZNYM ELEMENTU, KTÓREGO ZASTOSOWANIE WYNIKA ZE ZNANYCH LUB POWSZECHNIE PRZYJĘTYCH ROZWIĄZAŃ W ZAKRESIE SZUKI BUDOWLANEJ NIE ZWALNIA WYKONAWCY Z KONECZNOŚCI SKALKULOWANIA I ZASTOSOWANIA TAKIEGO ELEMENTU W PORÓZUMIENIU Z INWESTOREM A TAKŻE Z PROJEKTANTEM I ZA JEGO ZGODĄ.

10. NALEŻY UWZGLĘDNIĆ PRZESŁAJA PRZEZ STROPY OTWORÓW INSTALACYJNYCH ROZPATRYWAĆ I OPERACJA SIĘ O RYSUNKU BRANŻOWE.

11. W PRZYPADKU JAKIEKOLWIEK ROZBIŻNOŚCI W DOKUMENTACJI NALEŻY KONSULTOWAĆ SIĘ Z PROJEKTANTEM.

12. ZGODNIE Z ART. 22 UST.2 DNIA 7 LIPCA 1994 ROKU PRAWO BUDOWLANE (T.J. DZ.U. Z 2023, POZ.ZMIANAMI) KIEROWNIK BUDOWY MA OBOWIĄZEK REALIZACJI OBIEKTU ZGODNIE Z OBOWIĄZUJĄCYMI PRZEPISAMI I SZUKĄ BUDOWLANĄ.



DOBROMIR MAREK ARCHITEKT  
UL. BUDOWLANYCH 20, 63-400 OSTROW WKP.  
TEL: 500 374 175 DOBROMIR MAREK  
EMAIL: INFO@DOBROMIRMAREK.PL

INWESTOR  
OSTROWSKIE TOWARZYSTWO BUDOWNICTWA SPOŁECZNEGO SP. Z O.O.; UL. MARII KONOPNICKIEJ 58, 63-400 OSTROW WKP.

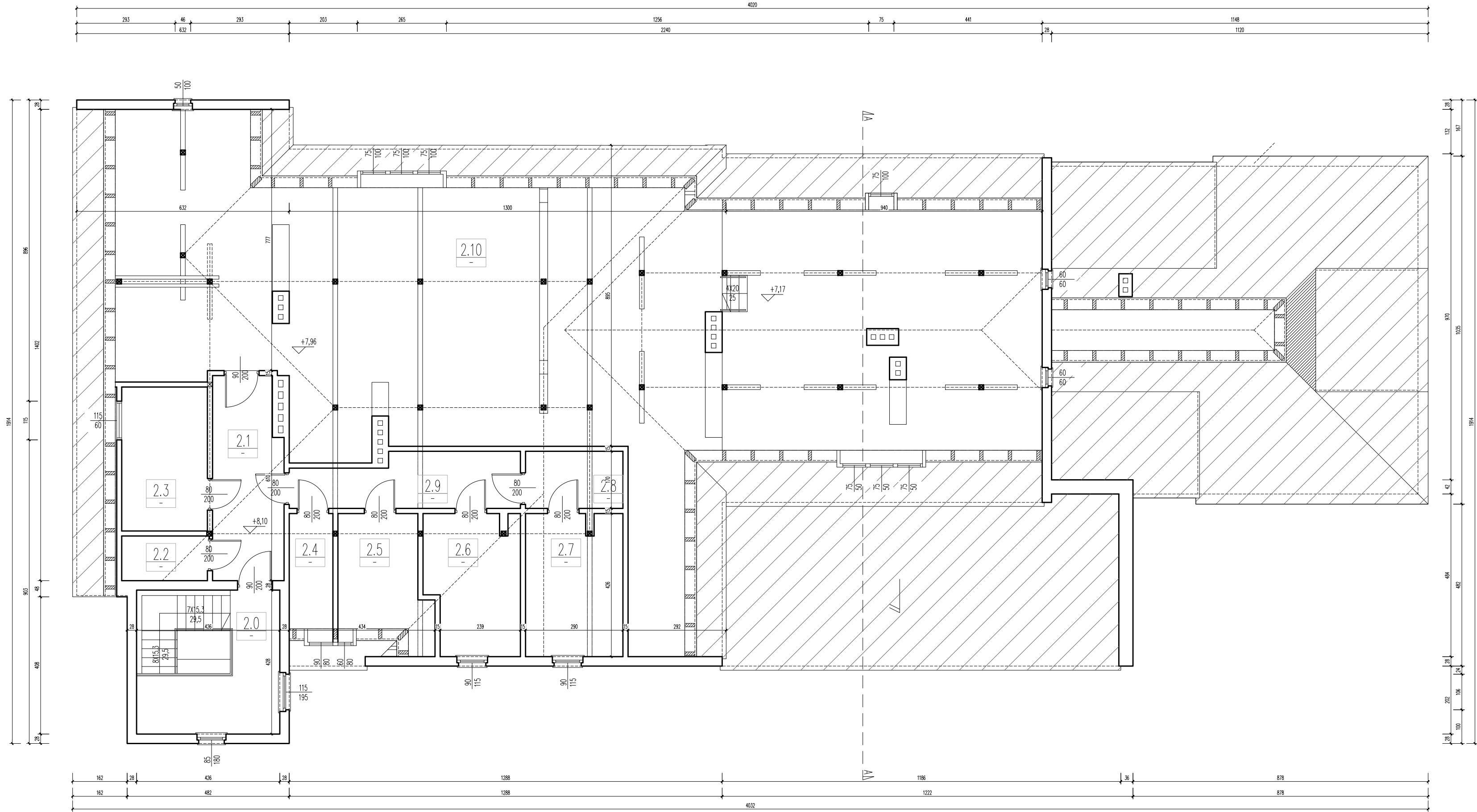
PROJEKT  
PRZEBUDOWA I ROZBUDOWA ORAZ ZMIANA SPOSOBU UŻYTKOWANIA BUDYNKU PRZEDSZKOLA NA BUDYNEK MIESZKALNY  
JEDN. EWD: 30701\_1; OBRĘB 0010, DZ NR 16/2; OBRĘB 0069, DZ NR 28/5

TEMAT  
INWENTARYZACJA - RZUT I PIĘTRO

PROJEKTANT	UPRAWNIENIA	PODPIS / DATA
MGR INŻ. ARCH. DOBROMIR MAREK	WP-01A/OK/K/UPB/03/2010	2023-09-26
SPRAWDZAJĄCY	UPRAWNIENIA	PODPIS / DATA
MGR INŻ. ARCH. ANETA JAŚ-TOMCZAK	SZWP/POK/2022	2023-09-26
RYSUNKI MNIEJSZY NIE MOŻE BYĆ W CAŁOŚCI LUB W CZĘŚCI PRZEPROJEKOWANY, LUB PRZEDKOPANY, LUB DOSTĄPNY KOMPLETOWIEC, BEZ PREZENTACJI ZGODY AUTORA.		

PRZYZNACZENIE  
PROJEKT ARCHITEKTONICZNO-BUDOWLANY

BRANŻA	ARCHITEKTURA	
DATA/DATY	2023-09-26	13
SKALA/SCALE	1:100	



BILANS POWIERZCHNI – PARTER		
NR POM.	POMIESZCZENIE	POW. UŻYTKOWA[m2]
2.0	KLATKA SCHODOWA	18.23
2.1	KOMUNIKACJA	12.99
2.2	MAGAZYN	3.39
2.3	MAGAZYN	10.91
2.4	MAGAZYN	4.46
2.5	MAGAZYN	9.26
2.6	POKOJ	11.42
2.7	POKOJ	12.19
2.8	MAGAZYN	4.93
2.9	KOMUNIKACJA	10.22
2.10	STRYCH	215.80
SUMA		313.7900
POW. WEWN. KOND.		433.71
POW. CAŁKOWITA KOND.		11.16

- UWAG:
1. WSZYSTKIE ROBOTY NALEŻY WYKONYWAĆ ZGODNIE Z POLSKIMI NORMAMI, "WARUNKAMI TECHNICZNYMI POLSKIMI NORMAMI, "WARUNKAMI TECHNICZNYMI WYKONANIA I OBIORU ROBÓT, BUDOWLANO-MONTAŻOWYCH OPRACOWANYMI PRZEZ INSTYTUT TECHNIKI BUDOWLANEJ ORAZ ZASADAMI WIEDZY I SZUKI BUDOWLANEJ.
2. NALEŻY ZWRÓCIĆ SZCZEGÓLNĄ UWAGĘ NA ZACHOWANIE JEDNAKOWEGO POZIOMU RÓŻNYCH RODZAJÓW POSADZEK. ODCZYTAŁY OD PROJEKTU NALEŻY KONSULTOWAĆ Z PROJEKTANTEM.
3. WSZELKIE ELEMENTY RUCHOME, ELEMENTY WYPOSAŻENIA, W SZCZEGÓLNOŚCI ELEMENTY STOLARKI I ŚLUSARKI OKIENNEJ I DRZWIOWEJ, SZKŁEŃ, FASAD, OKŁADZIN ELEWACYJNYCH, BALUSTRAD, PORĘCZY I POCHWYTÓW, ODOBANKÓW WEWNĘTRZNYCH I INNYCH NALEŻY ZAMAWIAĆ I WYKONYWAĆ NA PODSTAWIE ZWERYFIKOWANYCH ODMARÓW RZECZYWISTYCH WYKONANYCH NA OBIEKCIE.
4. W WYKONANIU OTWORÓW OKIENNYCH W ŚCIANACH NIE DOPUSZCZA SIĘ WYMIARÓW MNIJSZYCH NIŻ OKREŚLONE W DOKUMENTACJI, A TOLERANCJA DODATNA MOŻE WYNIOSĆ DO 20 MM. KAZDORAZOWO WERYFIKOWAĆ ZGODNOŚĆ SZEROKOŚCI OTWORU Z SZEROKOŚCIĄ OKNA DLA UNIKNIĘCIA NIEZGODNOŚCI.
5. PRZY WYKONYWANIU OTWORÓW DRZWIOWYCH SKONFRONTOWAĆ WYMIARY Z ZESTAWIENIEM STOLARKI ORAZ FAKTYCZNYM ZAMAWIANYM ASORTYMENTEM DLA UNIKNIĘCIA NIEŚÓŁOŚCI.
6. PRZED WYKONANIEM KAŻDEGO OTWORU W ŚCIANACH I STROPACH WERYFIKOWAĆ ICH ROZMIARY Z PROJEKTOWANYM ASORTYMENTEM LUB WYPOSAŻENIEM. MUROWANIE OKREŚLONYCH PARTI REALIZOWAĆ PO WERYFIKACJI OPRACOWAŃ BRANŻOWYCH (PRZEBIEGI INSTALACJI).
7. DOPUSZCZA SIĘ ZASTOSOWANIE MATERIAŁÓW ZAMIENNYCH POD WARUNKIEM, ŻE POSIADAJĄ ONE CECHY NIE GORSZE JAKOŚCIOWO I TECHNICZNIE OD WSKAZANYCH W PROJEKCIE A TAKŻE POD WARUNKIEM UZYSKANIA ZGODY PROJEKTANTA.
8. KAŻDY ELEMENT PROJEKTOWY NALEŻY ROZPATRYWAĆ I ROZPOZNAWAĆ W DOKUMENTACJI W KONTEKŚCIE WSZYSTKICH RYSUNKÓW, KTÓRE DO TEGO ELEMENTU SIĘ ODNOSZĄ Z UWZGLĘDNIENIEM WSZYSTKICH INFORMACJI OPISOWYCH I ZASAD SZUKI BUDOWLANEJ.
9. BRAK WSKAZANIA NA RYSUNKU TECHNICZNYM ELEMENTU, KTÓREGO ZASTOSOWANIE WYNIKA ZE ZNANYCH LUB POWSZECHNIE PRZYJĘTYCH ROZMAŻAŃ W ZAKRESIE SZUKI BUDOWLANEJ NIE ZWALNIA WYKONAWCY Z KONECZNOŚCI SKALKULOWANIA I ZASTOSOWANIA TAKIEGO ELEMENTU W PORÓWNIENIU Z INWESTOREM A TAKŻE Z PROJEKTANTEM I ZA JEGO ZGODĄ.
10. NALEŻY UWZGLĘDNIĆ PRZEJŚCIA PRZEZ STROPY OTWORÓW INSTALACYJNYCH ROZPATRUJĄC I OPERACJĄ SIĘ O RYSUNKI BRANŻOWE.
11. W PRZYPADKU JAKIEKOLWIEK ROZBIŻNOŚCI W DOKUMENTACJI NALEŻY KONSULTOWAĆ SIĘ Z PROJEKTANTEM.
12. ZGODNIE Z ART. 22 UST.2 DNIA 7 LIPCA 1994 ROKU PRAWO BUDOWLANE (TJ. DZ.U. Z 2023, POZ. ZMIANAMI) KIEROWNIK BUDOWY MA OBOWIĄZEK REALIZACJA OBIEKTU ZGODNIE Z OBOWIĄZUJĄCYMI PRZEPISAMI I SZUKĄ BUDOWLANĄ.

PROJEKTANT

OMA

ARCHITEKT

DOBROMIR MAREK ARCHITEKT

UL. BUDOWLANYCH 20, 63-400 OSTROW WŁKP.

TEL: 500 374 175 DOBROMIR MAREK

EMAIL: INFO@DOBROMIRMAREK.PL

INWESTOR

OSTROWSKIE TOWARZYSTWO BUDOWNICTWA SPOŁECZNEGO SP. Z O.O.; UL. MARII KONOPNICKEJ 58, 63-400 OSTROW WŁKP.

PROJEKT

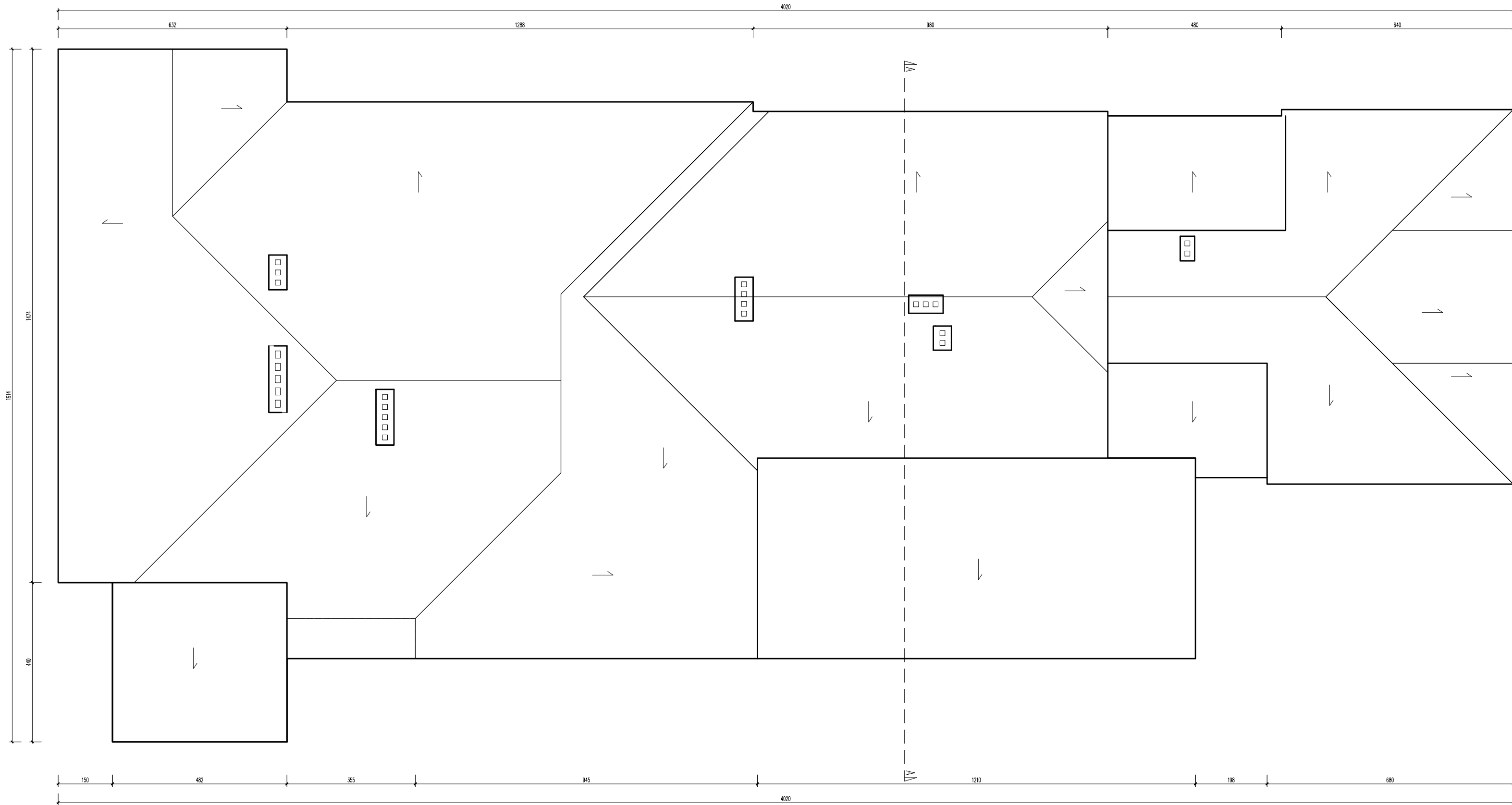
PRZEBUDOWA I ROZBUDOWA ORAZ ZMIANA SPOSOBU UŻYTKOWANIA BUDYNKU PRZEDSZKOLA NA BUDYNEK MIESZKALNY

JEDN. EWID: 3070T\_1; OBRĘB 0010, DZ NR 161/2; OBRĘB 0069, DZ NR 28/5

TEMAT

INWENTARYZACJA - RZUT I PODDASZA

PROJEKTANT	UPRAWNIENIA	PODPS / DATA
MGR INŻ. ARCH. DOBROMIR MAREK	WP-01A/OKK/UPB/30/2010	2023-09-26
SPRAWDZAJĄCY	UPRAWNIENIA	PODPS / DATA
MGR INŻ. ARCH. ANETA JAŚ-TOMCZAK	SZW/POKK/2022	2023-09-26
RYSUNKI NIE SĄ NIE MOŻE BYĆ W CAŁOŚCI LUB W CZĘŚCI PRZEPROJEKTOWANYMI LUB PRZEDMIOTY LUB DOSTĄPNYMI KOMUNIKACJĄ, BEZ PREZENCJI ZGODY AUTORA.		
PRZYZNACZENIE		
PROJEKT ARCHITEKTONICZNO-BUDOWLANY		
BRANŻA		
ARCHITEKTURA		
DATA/DATY	2023-09-26	14
SKALA/SCALE	1:100	



- UWAGI:
- WSZYSTKIE ROBOTY NALEŻY WYKONYWAĆ ZGODNIE Z POLSKIMI NORMAMI, "WARUNKAMI TECHNICZNYMI POLSKIMI NORMAMI, "WARUNKAMI TECHNICZNYMI WYKONANIA I OBIORU ROBÓT, BUDOWLANO-MONTAŻOWYCH OPRACOWANIMI PRZEZ INSTYTUT TECHNIKI BUDOWLANEJ ORAZ ZASADAMI WIEDZY I SZTUKI BUDOWLANEJ.
  - NALEŻY ZWRÓCIĆ SZCZEGÓLNA UWAGĘ NA ZACHOWANIE JEDNAKOWEGO POZIOMU RÓŻNYCH RODZÓW POSADZEK. ODCHYLENIA OD PROJEKTU NALEŻY KONSULTOWAĆ Z PROJEKTANTEM.
  - WSZELKIE ELEMENTY RUCHOME, ELEMENTY WYPOSAŻENIA, W SZCZEGÓLNOŚCI ELEMENTY STOLARKI I ŚLUSARKI OKIENNEJ I DRZWIOWEJ, SZKŁO, FASAD, OKŁADZIN ELEWACYJNYCH, BALUSTRAD, PORĘCZY I POCHWYTÓW, ODBIJNIKÓW WEWNĘTRZNYCH I INNYCH NALEŻY ZAMAWIAĆ I WYKONYWAĆ NA PODSTAWIE ZWERYFIKOWANYCH OBMARÓW RZECZYWISTYCH WYKONYWANYCH NA OBIEKcie.
  - W WYKONANIU OTWORÓW OKIENNYCH W ŚCIANACH NIE DOPUSZCZA SIĘ WYMIARÓW MNIJSZYCH NIŻ OKREŚLONE W DOKUMENTACJI, A TOLERANCJA DODATNIA MOŻE WYNOŚĆ DO 20 MM. KAZDORAZOWO WERYFIKOWAĆ ZGODNOŚĆ SZEROKOŚCI OTWORU Z SZEROKOŚCIĄ OKNA DLA UNIKNIĘCIA NIEZGODNOŚCI.
  - PRZY WYKONYWANIU OTWORÓW DRZWIOWYCH SKONFRONTOWAĆ WYMIARY Z ZESTAWIENIEM STOLARKI ORAZ FAKTYCZNYM ZAMAWIANYM ASORTYMENTEM DLA UNIKNIĘCIA NIESOŚŁOŚCI.
  - PRZED WYKONANIEM KAŻDEGO OTWORU W ŚCIANACH I STROPACH WERYFIKOWAĆ ICH ROZMIARY Z PROJEKTOWANYM ASORTYMENTEM LUB WYPOSAŻENIEM. MUROWANIE OKREŚLONYCH PARTII ŚCIAN REALIZOWAĆ PO WERYFIKACJI OPRACOWAŃ BRANŻOWYCH (PRZEBIEGI INSTALACJI).
  - DOPUSZCZA SIĘ ZASTOSOWANIE MATERIAŁÓW ZAMIENNYCH POD WARUNKIEM, ŻE POSIADAJĄ ONE CECHY NIE GORSZE JAKOŚCIOWO I TECHNICZNE OD WSKAZANYCH W PROJEKcie. A TAKŻE POD WARUNKIEM UZYSKANIA ZGODY PROJEKTANTA.
  - KAŻDY ELEMENT PROJEKTOWY NALEŻY ROZPATRYWAĆ I ROZPOZNAWAĆ W DOKUMENTACJI W KONTEKście WSZYSTKICH RYSUNKÓW, KTÓRE DO TEGO ELEMENTU SIĘ ODNOŚĄ Z UWZGLĘDNIENIEM WSZYSTKICH INFORMACJI OPISOWYCH I ZASAD SZTUKI BUDOWLANEJ.
  - BRĄK WSKAZANIA NA RYSUNKU TECHNICZNYM ELEMENTU, KTÓREGO ZASTOSOWANIE WYNIKA ZE ZNANYCH LUB POWSZECHNIE PRZYJĘTYCH ROZWIĄZAŃ W ZAKRESIE SZTUKI BUDOWLANEJ NIE ZNALNIA WYKONANIE Z KONIECZNOŚCI SKALKULOWANIA I ZASTOSOWANIA TAKIEGO ELEMENTU W PORÓZUMIENIU Z INWESTOREM I TAKŻE Z PROJEKTANTEM I ZA JEGO ZGODĄ.
  - NALEŻY UWZGLĘDNIĆ PRZEJŚCIA PRZESZŁY OTWORÓW INSTALACYJNYCH ROZPATRUJĄC I OPERAJĄC SIĘ O RYSUNKI BRANŻOWE.
  - W PRZYPADKU JAKIEJKOLWIEK ROZBIEŻNOŚCI W DOKUMENTACJI NALEŻY KONSULTOWAĆ SIĘ Z PROJEKTANTEM.
  - ZGODNIE Z ART. 22 UST.2 DNIA 7 LIPCA 1994 ROKU PRAWO BUDOWLANE (TŁ. DZ.U. Z 2023, POZ. ZMIANAMI) KIEROWNIK BUDOWY MA OBOWIĄZEK REALIZACJA OBIEKTU ZGODNIE Z OBOWIĄZUJĄCYMI PRZEPISAMI I SZTUKĄ BUDOWLANĄ.

PROJEKTANT

OMA

ARCHITECT

DOBROMIR MAREK ARCHITEKT

UL. BUDOWLANICH 20, 63-400 OSTRÓW WLKP.  
TEL: 500 374 175 DOBROMIR MAREK  
EMAIL: INFO@DOBROMIRMAREK.PL

INWESTOR

OSTROWSKIE TOWARZYSTWO BUDOWNICTWA SPOŁECZNEGO SP. Z O.O.; UL. MARII KONOPNICKEJ 58, 63-400 OSTRÓW WLKP

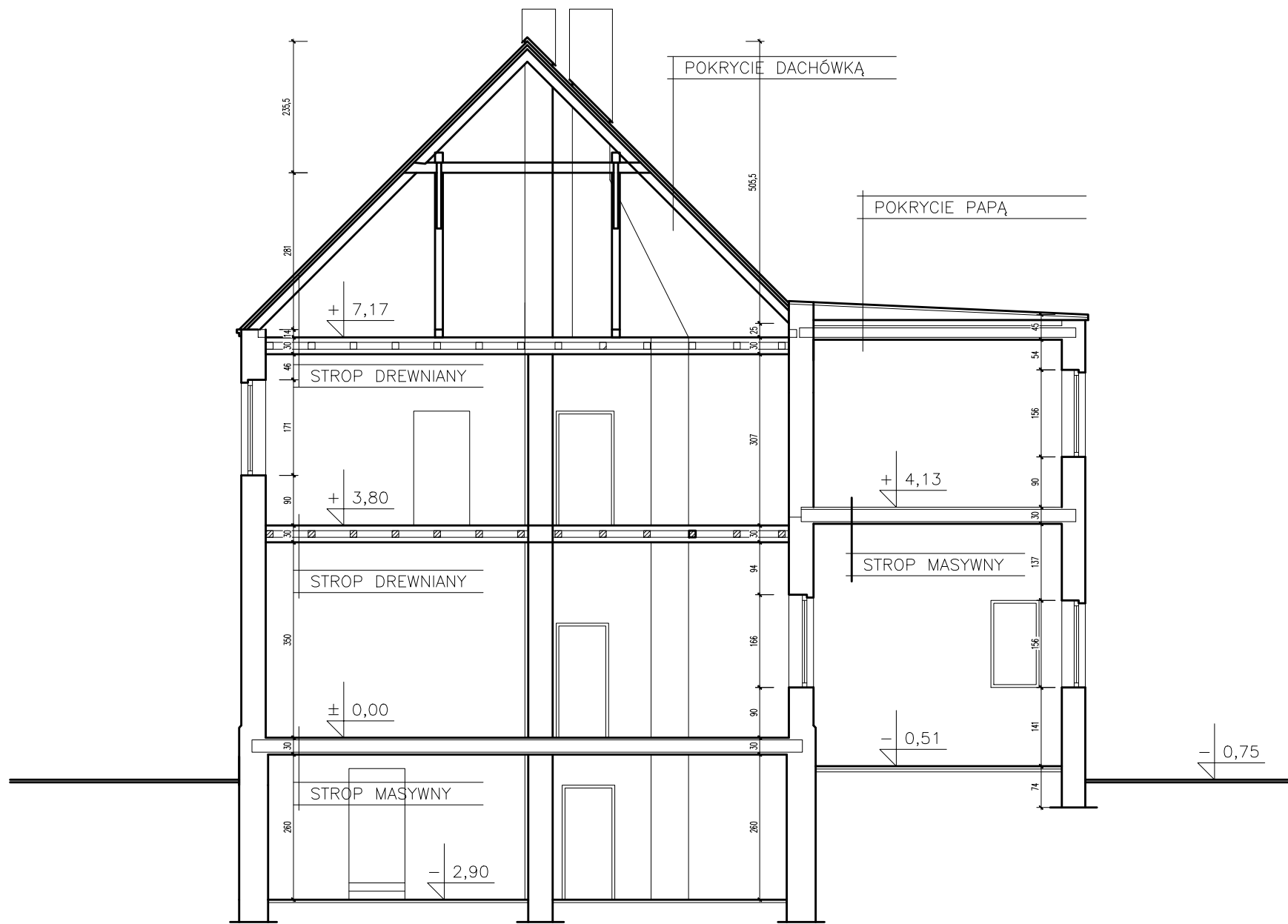
PROJEKT

PRZEBUDOWA I ROZBUDOWA ORAZ ZMIANA SPOSOBU UŻYTKOWANIA BUDYNKU PRZEDSZKOLA NA BUDYNEK MIESZKALNY  
JEDN. EWID: 30701.1; OBRĘB 0070, DZ NR 16/2; OBRĘB 0069, DZ NR 28/5

TEMAT

INWENTARYZACJA - RZUT DACHU

PROJEKTANCI	UPRAWNIENIA	PODPIS / DATA
MGR INŻ. ARCH. DOBROMIR MAREK	WP-01A/OK/KULPB/2010	2023-09-26
SPRAWDZAJĄCY	UPRAWNIENIA	PODPIS / DATA
MGR INŻ. ARCH. ANETA JAS-TOMICZAK	SZWPKOK/2022	2023-09-26
RYSUJEK NINIEJSZY NIE MOŻE BYĆ W CAŁOŚCI LUB W CZĘŚCI PRZEDYSPOWANY, UDUPLIKOWANY LUB OSTATNIY KOMUNIKAT; BEZPREKAZNEJ ZGODY AUTORA.		
PRZEZNACZENIE		
PROJEKT ARCHITEKTONICZNO-BUDOWLANY		
BRANŻA		
ARCHITEKTURA		
DATA/DATE	2023-09-26	15
SKALA/SCALE	1:100	



PROJEKTANT



DOBROMIR MAREK ARCHITEKT

UL. BUDOWLANYCH 20, 63-400 OSTRÓW WLKP,  
TEL: 500 374 175 DOBROMIR MAREK  
EMAIL: INFO@DOBROMIRMAREK.PL

INWESTOR

OSTROWSKIE TOWARZYSTWO BUDOWNICTWA SPOŁECZNEGO SP. Z O.O.; UL. MARII KONOPNICKIEJ 58, 63-400  
OSTRÓW WLKP

PROJEKT

PRZEBUDOWA I ROZBUDOWA ORAZ ZMIANA SPOSOBU UŻYTKOWANIA BUDYNKU PRZEDSZKOLA NA BUDYNEK  
MIESZKALNY  
JEDN. EWID: 301701\_1; OBRĘB 0070, DZ NR 16/2; OBRĘB 0069, DZ NR 28/5

TEMAT

PRZEKRÓJ A-A

PROJEKTANCI	UPRAWNIENIA	PODPIS / DATA
MGR INŻ. ARCH. DOBROMIR MAREK	WP-OIA/OKK/UPB/30/2010	2023-09-26
SPRAWDZAJĄCY	UPRAWNIENIA	PODPIS / DATA
MGR INŻ. ARCH. ANETA JAŚ-TOMCZAK	S2/WPOKK/2022	2023-09-26

RYSunek niniejszy nie może być w całości lub w części przepisywany, uzupełniany lub dostawiany komputernie, bez pisemnej zgody autora.

PRZEZNACZENIE

PROJEKT ARCHITEKTONICZNO-BUDOWLANY

BRANŻA

ARCHITEKTURA

DATA/DATE

2023-09-26

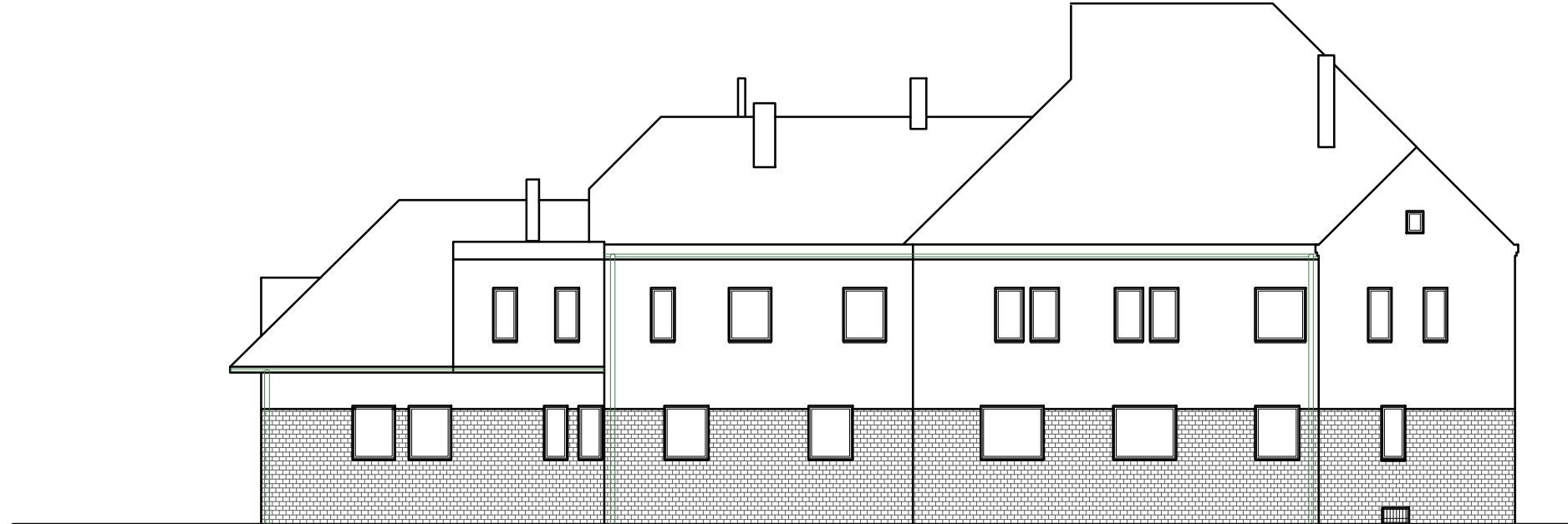
SKALA/SCALE

1:100





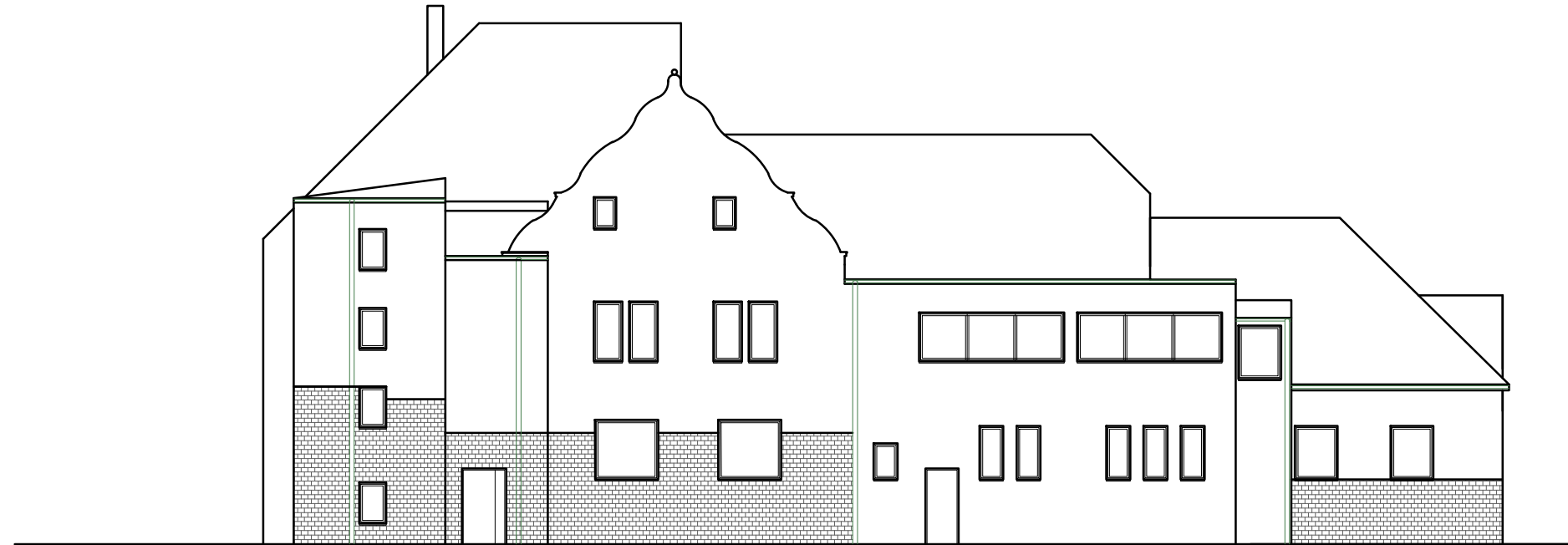
ELEWACJA ZACHODNIA



ELEWACJA POŁUDOWA



ELEWACJA WSCHODNIA



ELEWACJA PÓŁNOCNA

- UWAGI:
- WSZYSTKIE ROBOTY NALEŻY WYKONYWAĆ ZGODNIE Z POLSKIMI NORMAMI, "WARUNKAMI TECHNICZNYMI POLSKIMI NORMAMI, "WARUNKAMI TECHNICZNYMI WYKONANIA I OBIORU ROBÓT, BUDOWLANO-MONTAŻOWYCH OPRACOWANIAMI PRZEZ INSTYTUT TECHNIKI BUDOWLANEJ ORAZ ZASADAMI WIEDZY I SZTUKI BUDOWLANEJ.
  - NALEŻY ZWRÓCIĆ SZCZEGÓLNA UWAGĘ NA ZACHOWANIE JEDNAKOWEGO POZIOMU RÓŻNYCH RODZÓW POSADZEK. ODCHYLENIA OD PROJEKTU NALEŻY KONSULTOWAĆ Z PROJEKTANTEM.
  - WSZELKIE ELEMENTY RUCHOME, ELEMENTY WYPOSAŻENIA, W SZCZEGÓLNOŚCI ELEMENTY STOLARKI I ŚLUSARKI OKIENNEJ I DRZWIOWEJ, SZKŁEŁ, FASAD, OKŁADZIN ELEWACYJNYCH, BALUSTRAD, PORĘCZY I POCHWYTÓW, ODOBUNKÓW WEWNĘTRZNYCH I INNYCH NALEŻY ZAMAWIAĆ I WYKONYWAĆ NA PODSTAWIE ZWERYFIKOWANYCH OBMARÓW RZECZYWISTYCH WYKONYWANYCH NA OBIEKcie.
  - W WYKONANIU OTWORÓW OKIENNYCH W ŚCIANACH NIE DOPUSZCZA SIĘ WYMIARÓW MNIEJSZYCH NIŻ OKREŚLONE W DOKUMENTACJI, A TOLERANCJA DODATNIA MOŻE WYNOŚĆ DO 20 MM. KAZDORAZOWO WERYFIKOWAĆ ZGODNOŚĆ SZEROKOŚCI OTWORU Z SZEROKOŚCIĄ OKNA DLA UNIKNIĘCIA NIEZGODNOŚCI.
  - PRZY WYKONYWANIU OTWORÓW DRZWIOWYCH SKONFRONTOWAĆ WYMIARY Z ZESTAWIENIEM STOLARKI ORAZ FAKTYCZNYM ZAMAWIANYM ASORTYMENTEM DLA UNIKNIĘCIA NIESOŚCZOŚCI.
  - PRZED WYKONANIEM KAŻDEGO OTWORU W ŚCIANACH I STROPACH WERYFIKOWAĆ ICH ROZMIARY Z PROJEKTOWANYM ASORTYMENTEM LUB WYPOSAŻENIEM. MUROWANIE OKREŚLONYCH PARTII ŚCIAN REALIZOWAĆ PO WERYFIKACJI OPRACOWAŃ BRANŻOWYCH (PRZEBIEGI INSTALACJI).
  - DOPUSZCZA SIĘ ZASTOSOWANIE MATERIAŁÓW ZAMIENNYCH POD WARUNKIEM, ŻE POSIADAJĄ ONE CECHY NIE GORSZE JAKOŚCIOWO I TECHNICZNE OD WSKAZANYCH W PROJEKCIE. A TAKŻE POD WARUNKIEM UZYSKANIA ZGODY PROJEKTANTA.
  - KAŻDY ELEMENT PROJEKTOWY NALEŻY ROZPATRYWAĆ I ROZPOZNAWAĆ W DOKUMENTACJI W KONTEKŚCIE WSZYSTKICH RYSUNKÓW, KTÓRE DO TEGO ELEMENTU SIĘ DONOSZĄ Z UWZGLĘDNIENIEM WSZYSTKICH INFORMACJI OPISOWYCH I ZASAD SZTUKI BUDOWLANEJ.
  - BRAK WSKAZANIA NA RYSUNKU TECHNICZNYM ELEMENTU, KTÓREGO ZASTOSOWANIE WYNIKA ZE ZNANYCH LUB POWSZECHNIE PRZYJĘTYCH ROZWIĄZAŃ W ZAKRESIE SZTUKI BUDOWLANEJ NIE ZNALNIA WYKONANECY Z KONIECZNOŚCI SKALKULOWANIA I ZASTOSOWANIA TAKIEGO ELEMENTU W PORÓWNIENIU Z INWESTOREM A TAKŻE Z PROJEKTANTEM I ZA JEGO ZGODĄ.
  - NALEŻY UWZGLĘDNIĆ PRZEJŚCIA PRZEZ STROPY OTWORÓW INSTALACYJNYCH ROZPATRUJĄC I OPERAJĄC SIĘ O RYSUNKI BRANŻOWE.
  - W PRZYPADKU JAKIEJKOLWIEK ROZBIEŻNOŚCI W DOKUMENTACJI NALEŻY KONSULTOWAĆ SIĘ Z PROJEKTANTEM.
  - ZGODNIE Z ART. 22 UST.2 DNIA 7 LIPCA 1994 ROKU PRAWO BUDOWLANE (TJ. DZ.U. Z 2023, POZ. ZMIANAMI) KIEROWNIK BUDOWY MA OBOWIĄZEK REALIZACJA OBIEKTU ZGODNIE Z OBOWIĄZUJĄCYMI PRZEPISAMI I SZTUKĄ BUDOWLANĄ.

PROJEKTANT		
<div><div>OMA</div><div>ARCHITEKT</div></div>		
DOBROMIR MAREK ARCHITEKT		
UL. BUDOWLANICH 20, 63-400 OSTRÓW WLKP. TEL: 500 374 175 DOBROMIR MAREK EMAIL: INFO@DOBROMIRMAREK.PL		
INWESTOR		
OSTROWSKIE TOWARZYSTWO BUDOWNICTWA SPOŁECZNEGO SP. Z O.O.; UL. MARII KONOPNICKEJ 58, 63-400 OSTRÓW WLKP		
PROJEKT		
PRZEBUDOWA I ROZBUDOWA ORAZ ZMIANA SPOSOBU UŻYTKOWANIA BUDYNKU PRZEDSZKOLA NA BUDYNEK MIESZKALNY JEDN. EWID: 307071.1; OBRĘB 0070, DZ NR 16/2; OBRĘB 0069, DZ NR 28/5		
TEMAT		
INWENTARYZACJA - WIDOK ELEWACJI		
PROJEKTANCI	UPRAWNIENIA	PODPIS / DATA
MGR INŻ. ARCH. DOBROMIR MAREK	WP-01A/OK/KULPB/2010	2023-09-26
SPRAWDZAJĄCY	UPRAWNIENIA	PODPIS / DATA
MGR INŻ. ARCH. ANETA JAS-TOMCZAK	SZWPKOK/2022	2023-09-26
RYSUJEK NINIEJSZY NIE MOŻE BYĆ W CAŁOŚCI LUB W CZĘŚCI PRZYSYŁANY, LUB REPRODUKOWANY LUB ODTYPOWY KOMUNIKOWANEK, BEZ PRZEBIEGU ZGODY AUTORA.		
PRZEZNACZENIE		
PROJEKT ARCHITEKTONICZNO-BUDOWLANY		
BRANŻA		
ARCHITEKTURA		
DATA/DATA	2023-09-26	17
SKALA/SCALE	1:200	